

風の音を聴きながら、海を眺める公園墓地。



公益財団法人 二見ヶ浦公園聖地

www.futamigaura.jp

いとしま 絵散歩



井原山 (いわらやま)

[所在地] 福岡県糸島市瑞梅寺付近・佐賀県との県境
[アクセス] JR 筑肥線「筑前前原駅(北口)」から井原山線「井原山入口バス停」下車、瑞梅寺登山口より山頂までは徒歩約2時間
※瑞梅寺登山口・水無登山口があります。



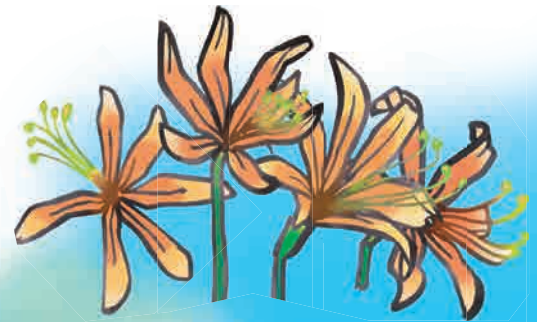
「花の名峰 井原山」 いわらやま

糸島市南部、福岡と佐賀の県境である脊振山系の一角に位置する井原山(いわらやま)は、この山系の中で脊振山に次いで二番目の高さを誇る標高983mの高峰。その頂上からの眺望は、周りの山々から玄界灘まで360度を見渡す大パノラマ。
イチリンソウやヒメレンゲ、ヤマボウシなど、春から秋にかけてさまざまな花が咲くことから「花の名峰」とも呼ばれ、多くの登山者に親しまれています。

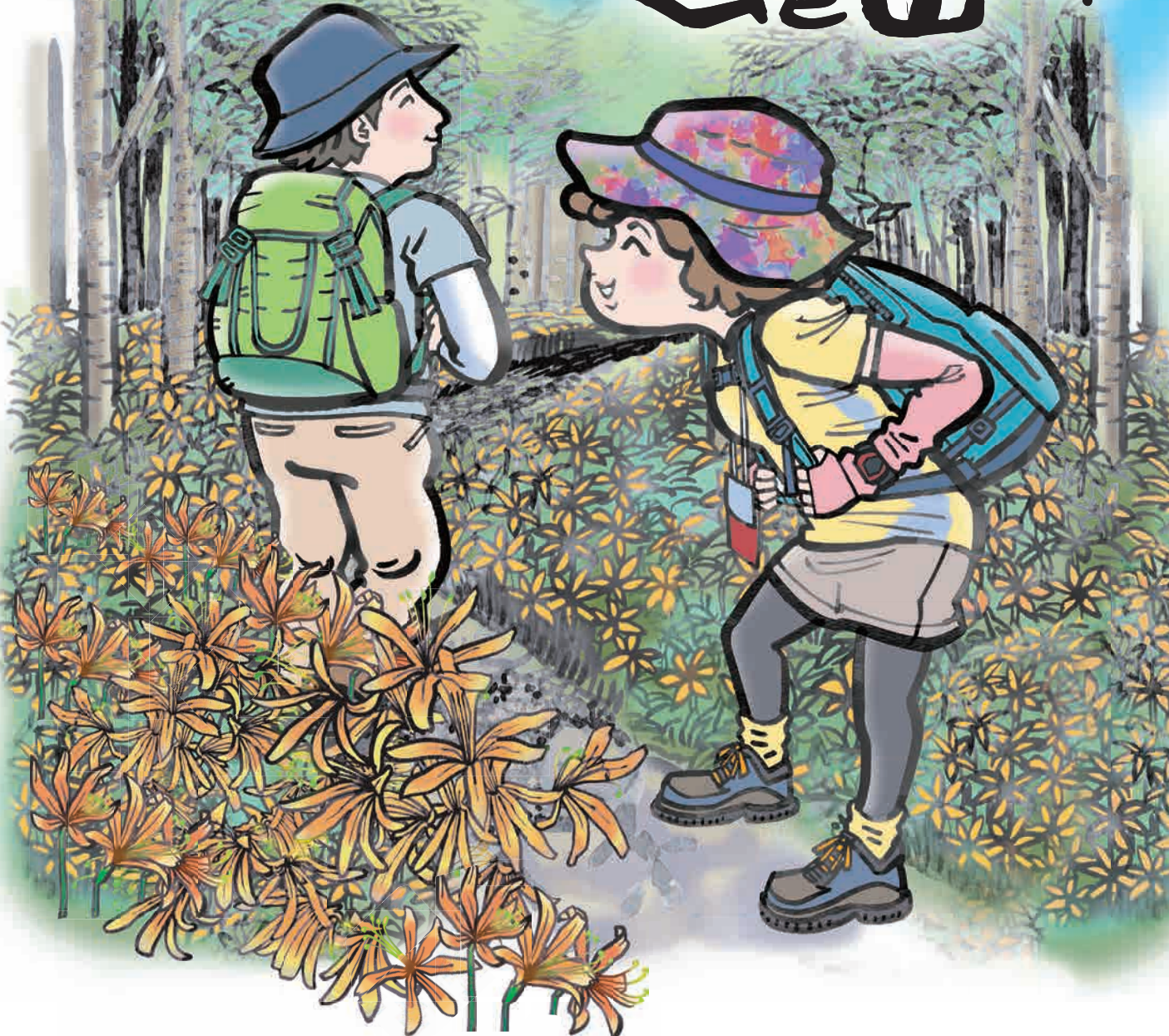
関東から九州にかけて分布する花ですが、実は井原山は九州最大のオオキツネノカミソリの大群生地。花が咲く頃には葉が落ちて長い茎と花だけに漂った姿が登山道に群生する様は、まるでオレシシ色の絨毯のようだと称され、頂を目指す登山者の目を魅了してくれます。
山道の道中は、シダ植物の群生や滝つぼのすぐ近くまで行けるアンノ滝高さ18mをはじめとする大小の滝、沢の水の涼も感じられ、夏山の登山初心者にもちょうどよい約4時間程度の森林浴コース。
お墓と同じように、後世に受け継がれるよう、花の名峰の自然環境は大切に守ってほしい糸島の財産です。



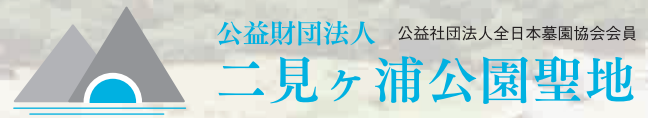
野鳥や沢のせせらぎの音を感じながら楽しめる片道2時間の登山道です。



花の名峰 井原山 オオキツネノカミソリ 道



風の音を聴きながら、海を眺める公園墓地。



公益財団法人 公益社団法人全日本墓園協会会員

二見ヶ浦公園聖地

www.futamigaura.jp
tel.092-327-2408

〒819-1304 福岡県糸島市志摩桜井3810

＜霊園概要＞【施設】二見ヶ浦公園聖地は、広さ70,000坪、玄海国定公園に隣接し、約4,500基を建立し頒布致します。【施設の広さ】◆完成墓地…1.68㎡・1.75㎡・2.5㎡・3㎡・4㎡・5㎡ ◆自由墓地…4.5㎡・6㎡・8㎡・10㎡(25万円～35万円/㎡) ※自由墓地のみ ◆自由墓地の墓石の選定はご自由ですが、施工は当霊園指定の石材業者に限り、◆国籍・宗教は問いません。



現代のライフスタイルに対応する、二見ヶ浦公園聖地ならではのご提案。

承継者がいない等、お墓購入後の様々な心配をお抱えの方々の為に新設した、当園が永代に亘って御供養するお墓もご用意しております。

自由墓地「特すみれ区」
眺望抜群の特別区画にオリジナルフォルムのお墓を。

【土地価格】
2.5㎡ 100万円
限定36区画
残り14区画

【墓石価格】
130万円～
(消費税込)
年間管理料/年間10,000円(税別)

新・家族墓「六和苑ろくわえん」
眼下に夫婦岩をのぞむ抜群のロケーションです。

「六和苑」
墓所 2㎡

今までの芝生墓域の家族墓に続き、新しい家族墓「六和苑」をご用意しました。

●一世代家族墓単位で維持・管理
165万円 (彫刻料含む)
年間管理料/10,000円(税別)

詳細はスタッフまでお問い合わせ下さい。

六和苑の中央モニュメント

【永代供養・一人墓】 きじゃくえん
「帰寂苑」 当園が永代に亘って管理する、あなただけのお墓。

生前中間管理料/無し
(7回忌以降は合葬墓に移り、名札は名板に貼付します。)
7回忌以降も一人墓継続可(有料)

管理棟(事務所)にほど近い場所に建立。
料金等詳しくはお尋ね下さい。

【永代供養】 めおとぼか
「夫婦墓」 毎月一日に各宗派の御住職様方に月代わりでお参りを頂き御供養いたします。

完売につき新・夫婦墓、建立中。

ご夫婦(お二人)の場合 ●お一人様～三名まで納骨可
(お一人様の場合は650,000円)

合計 **900,000円** (税込) ※32年分管理供養料(過去帖記入料含む)
彫刻料・揮毫料・消費税を含みます。

動画コンテンツや仏事情報も満載のホームページも是非御覧下さい

二見ヶ浦公園聖地

ご希望にお応えする様々なカタチの「規格墓」をご用意しております。

既にデザインが決まっている墓石と墓地がセットになっているお墓です。大きさ・色・和型・洋型など、バリエーション豊富に取り揃えております。

<p>瑞鳥区 墓地・墓石セット価格 0.59㎡ 100万円 洋型地上式 ※彫刻代含む。 ※管理料別途。 全138基</p> <p>自分や自分の家族のお墓を 持ちたい方に 最適です。</p> <p>管理料/年間5,000円(税別)</p>	<p>コスモス区 墓地・墓石セット価格 3.0㎡ 163万円 和型地上式 ※彫刻代・管理料別途。</p> <p>スマートな佇まいの 日本伝統の和型です。</p> <p>管理料/年間6,000円(税別)</p>	<p>サザンカB区 墓地・墓石セット価格 3.0㎡ 165万円 洋型半地下式 ※彫刻代・管理料別途。 全43基 残り13基</p> <p>ツートンカラーが 色鮮やかな洋型墓石。</p> <p>管理料/年間6,000円(税別)</p>	<p>新区画「瑞雲区」完成</p> <p>1.5㎡ 各全43基 洋型地上式</p> <p>墓地・墓石セット価格 205万円 ※彫刻代含む・ 管理料別途。</p> <p>墓地・墓石セット価格 195万円 ※彫刻代含む・ 管理料別途。</p> <p>海を望む 眺望豊かな 区画です</p> <p>管理料/年間7,000円(税別)</p>	<p>コスモスB区 墓地・墓石セット価格 3.0㎡ 190万円 洋型地上式 ※彫刻代・管理料別途。 全39基 残り18基</p> <p>ろうそく立てのステンドグラスが 彩りを添えます。</p> <p>管理料/年間6,000円(税別)</p>	<p>サザンカ区 墓地・墓石セット価格 4.0㎡ 224万円 洋型地上式 ※彫刻代・管理料別途。 重厚感漂う 洋型墓石。 物入れ付。</p> <p>管理料/年間8,000円(税別)</p>	<p>サザンカ区 墓地・墓石セット価格 4.0㎡ 224万円 和型地上式 ※彫刻代・管理料別途。 オブションで蓮華とスリンが ございます。</p> <p>物入れ付。</p> <p>管理料/年間8,000円(税別)</p>
--	--	--	--	--	--	--

当園のお墓は全て
永代供養が可能です。

永代供養を必要とされる方は、当園の永代過去帖にご記入いただければ可能になります。毎月1回御参りさせていただきます。詳しくは当園ご来園時にご説明致します。



当園からJR九大学研都市駅間、お盆・お彼岸期間は無料送迎バスを増便します
＜JR九大学研都市駅発(南口)＞10:00・12:00・14:00・16:00 ＜霊園発＞11:30・13:30・15:30・17:30
通常運行曜日/火・木・土・日・祝 JR九大学研都市駅前発(南口)11:25⇄当霊園発12:40

【お盆】8月12日(月)～15日(木)
【お彼岸】9月20日(金)～23日(月)
各4日間のみの増便となります